



Achat - Vente - Location - Gestion

188, avenue de Versailles - 75 016 PARIS - Tél : 01.45.30.11.06 - info@unappartenville.com

## 16<sup>ÈME</sup> - BOULEVARD EXELMANS COTÉ SEINE

3 pièces **meublé** - 61 m<sup>2</sup> - 5<sup>ème</sup> étage

Dans immeuble ancien, appartement meublé très lumineux avec le charme de l'ancien : parquet, cheminée et beaux volumes. Entrée, séjour avec vue dégagée, salle à manger, grande chambre, salle de bain, WC séparés. Belles prestations et aménagement de qualité.

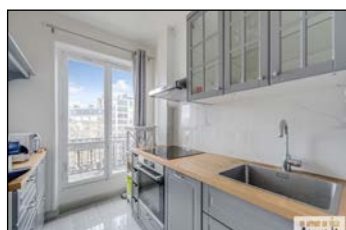
Loyer mensuel : 2.300 € (Charges comprises)

<i>IMMEUBLE</i>	<i>ÉLÉMENTS DE CONFORT</i>
Type : ANCIEN (1911) - BON ETAT	Orientation : NORD-EST & SUD-OUEST
Immeuble : RDC + 7 Étage(s)	Porte Blindée : NON
Ravalement Ext. : BON ETAT	Double Vitrage : OUI survitrage
Ravalement Int. : BON ETAT	Balcon : NON / Terrasse : NON
Cave : NON	Cheminées : OUI / Moulures : OUI
Chambre de Service : NON	HSP : 2,77 m
Ascenseur : OUI	Chauffage : COLLECTIF
Interphone : OUI / Digicode : NON	Eau Chaude : INDIV. ELECTRIQUE
Gardien : OUI	WC Séparés : NON
Parking : NON	Salle de Bains : OUI / Salle d'Eau : NON
Transport : M° EXELMANS	EDF : AUX NORMES
Appartement Meublé sur : RUE & COUR	Nombre de Chambres : 1
<i>INFORMATIONS FINANCIERES &amp; ÉNERGETIQUES</i>	
Honoraires : 915 € TTC	DPE : 384 kWhEP/m <sup>2</sup> .an
Dépôt de Garantie : 4.120 €	Étiquette : F
Charges locatives : 240 €/MOIS	GES : 72 kg/m <sup>2</sup> .an

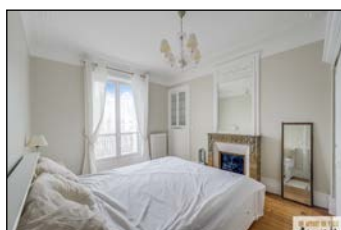
**SALON**  
(PARQUET)



**CUISINE**  
(CARRELAGE)



**CHAMBRE**  
(PARQUET)



**SALLE À MANGER**  
(PARQUET)

