



Achat - Vente - Location - Gestion

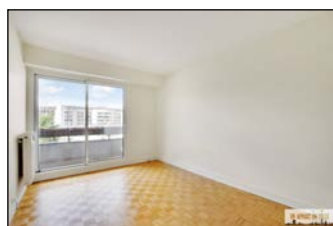
188, avenue de Versailles - 75 016 PARIS - Tél : 01.45.30.11.06 - info@unappartenville.com

16^{EME} - AVENUE DE VERSAILLES**4 pièces - 95 m² - 5^{ème} et dernier étage**

Dans résidence de standing, appartement en dernier étage, avec triple exposition donnant sur jardin. Séjour et salle à manger avec baies vitrées donnant sur balcon filant, deux chambres (3ème possible), cuisine d'îlot aménagée et équipée, salle de bain avec WC, salle d'eau, WC séparés, dressing, placards, cave. **Chauffage et eau chaude inclus.**
Possibilité de parking en sus.

Loyer mensuel : 3.050 € (Charges comprises)

<u>IMMEUBLE</u>	<u>ÉLÉMENTS DE CONFORT</u>
Type : RECENT (1970) - TRES BON ETAT	Orientation : TRIPLE
Immeuble : RDC + 5 Étage(s)	Porte Blindée : OUI
Ravalement Ext. : BON ETAT	Double Vitrage : OUI
Ravalement Int. : BON ETAT	Balcon : OUI (FILANT) / Terrasse : NON
Cave : OUI	Cheminées : NON / Moulures : NON
Chambre de Service : NON	HSP : 2,50 m
Ascenseur : OUI	Chauffage : COLLECTIF
Interphone : OUI / Digicode : VIGIK	Eau Chaude : COLLECTIVE
Gardien : OUI	WC Séparés : OUI
Parking : POSS en SUS	Salle de Bains : OUI / Salle d'Eau : OUI
Transport : M° PTE DE ST CLOUD	EDF : AUX NORMES
Appartement sur : JARDIN	Nombre de Chambres : 2 (3 possible)
<u>INFORMATIONS FINANCIERES & ÉNERGETIQUES</u>	
Honoraires : 1.425 € TTC	DPE : 294 kWhEP/m²an
Dépôt de Garantie : 2.600 €	Étiquette : E
Charges locatives : 450 €/MOIS	GES : 65 kg/m².an

SALON
(PARQUET)**CUISINE**
(CARRELAGE)**CHAMBRE**
(PARQUET)**SALLE DE BAIN**