



Achat - Vente - Location - Gestion

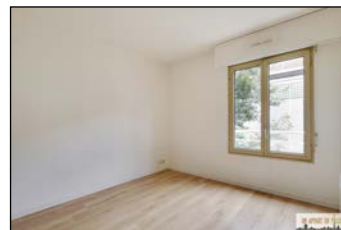
188, avenue de Versailles - 75 016 PARIS - Tél : 01.45.30.11.06 - info@unappartenville.com

16^{EME} - AVENUE DE VERSAILLES**2 pièces - 44,54 m² - 1^{er} étage**

Au calme dans un immeuble récent de standing: appartement avec entrée, séjour, chambre avec placard, cuisine, salle de bains et WC séparés. Cave.
Parking possible. Tous commerces et transports devant l'immeuble.

Prix : 465.000 € (Commission d'agence incluse)

<i>IMMEUBLE</i>	<i>ÉLÉMENTS DE CONFORT</i>
Type : RECENT (1990) - BON ETAT	Orientation : OUEST
Immeuble : RDC + 4 Étage(s)	Porte Blindée : OUI
Ravalement Ext. : BON ETAT	Double Vitrage : OUI
Ravalement Int. : BON ETAT	Balcon : NON / Terrasse : NON
Cave : OUI	Cheminées : NON / Moulures : NON
Chambre de Service : NON	HSP : 2,50 m
Ascenseur : OUI	Chauffage : INDIV. ELECTRIQUE
Interphone : OUI / Digicode : OUI	Eau Chaude : INDIV. ELECTRIQUE
Gardien : OUI	WC Séparés : OUI
Parking : POSSIBLE EN SUS (47.000 €)	Salle de Bains : OUI / Salle d'Eau : NON
Transport : M° PTE DE ST CLOUD	EDF : CF. DDT
Appartement sur : DÉGAGÉ	Nombre de Chambres : 1
<i>INFORMATIONS FINANCIERES & ÉNERGETIQUES</i>	
Taxe Foncière : 903 €/AN	DPE : 211 kWhEP/m2.an
Nb de lots : 103 - Budget de charges : 1.500 €/an	Étiquette : D
Charges de copropriété : 125 €/MOIS	GES : 6 kg/m2.an

SALON(20,15 m² - PARQUET)**CUISINE**(5,76 m² - CARRELAGE)**CHAMBRE**(10,12 m² - PARQUET)**AUTRES**