



Achat - Vente - Location - Gestion

188, avenue de Versailles - 75 016 PARIS - Tél : 01.45.30.11.06 - info@unappartenville.com

## 16<sup>EME</sup> - BOULEVARD EXELMANS

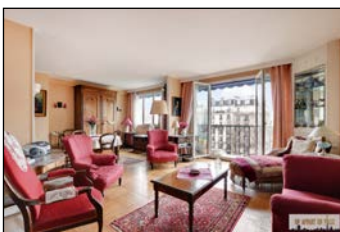
4 pièces - 89,12 m<sup>2</sup> - 5<sup>ème</sup> étage

Appartement très lumineux avec un bon plan : belle entrée, double séjour exposé sud avec balcon, cuisine séparée, 2 chambres sur cour, salle de bain, wc séparés, nombreux rangements.

Prix : 799.000 € (Commission d'agence incluse)

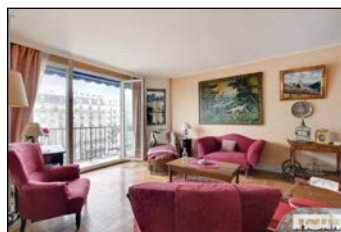
<u>IMMEUBLE</u>	<u>ÉLÉMENTS DE CONFORT</u>
Type : 1960 - <b>BON ETAT</b>	Orientation : <b>SUD &amp; NORD</b>
Immeuble : <b>RDC + 10 Étage(s)</b>	Porte Blindée : <b>OUI</b>
Ravalement Ext. : <b>BON ETAT</b>	Double Vitrage : <b>OUI</b>
Ravalement Int. : <b>BON ETAT</b>	Balcon : <b>OUI (2 m<sup>2</sup>)</b> / Terrasse : <b>NON</b>
Cave : <b>OUI</b>	Cheminées : <b>NON</b> / Moulures : <b>NON</b>
Chambre de Service : <b>NON</b>	HSP : <b>2,54 m</b>
Ascenseur : <b>OUI</b>	Chauffage : <b>COLLECTIF CPCU</b>
Interphone : <b>OUI visiophone</b> / Digicode : <b>OUI vigik</b>	Eau Chaude : <b>COLLECTIVE</b>
Gardien : <b>NON</b>	WC Séparés : <b>OUI</b>
Parking : <b>NON</b>	Salle de Bains : <b>OUI</b> / Salle d'Eau : <b>NON</b>
Transport : <b>M° EXELMANS</b>	EDF : <b>AUX NORMES</b>
Appartement sur : <b>RUE ET COUR</b>	Nombre de Chambres : <b>2</b>
<u>INFORMATIONS FINANCIERES &amp; ÉNERGETIQUES</u>	
Taxe Foncière : <b>1 886 €/AN</b>	DPE : <b>201 kWhEP/m<sup>2</sup>.an</b>
Nb de lots : - Budget de charges : <b>2 971 €/an</b>	Étiquette : <b>D</b>
Charges de copropriété : <b>247 €/MOIS</b>	GES : <b>35 kg/m<sup>2</sup>.an</b>

### SALON

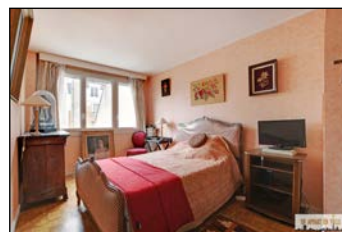
(30,6 m<sup>2</sup> - PARQUET)

### SALON

(PARQUET)



### CHAMBRE

(12,7 m<sup>2</sup> - PARQUET)

### VUE

