



Achat - Vente - Location - Gestion

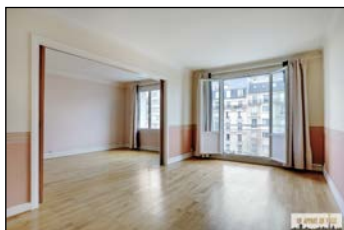
188, avenue de Versailles - 75 016 PARIS - Tél : 01.45.30.11.06 - info@unappartenville.com

**16<sup>EME</sup> - BOULEVARD EXELMANS****3 pièces - 71,96 m<sup>2</sup> - 5<sup>ème</sup> étage**

Appartement clair en double exposition offrant une entrée, un séjour avec balcon, une salle à manger, cuisine d'îlot, une chambre, une salle d'eau, une salle de bains, wc séparés, nombreux rangements.

**Prix : 598.000 € (Commission d'agence incluse)**

<i>IMMEUBLE</i>	<i>ÉLÉMENTS DE CONFORT</i>
Type : <b>RECENT (1950) - TRES BON ETAT</b>	Orientation : <b>NORD-EST &amp; SUD-OUEST</b>
Immeuble : <b>RDC + 9 Étage(s)</b>	Porte Blindée : <b>OUI</b>
Ravalement Ext. : <b>TRES BON ETAT</b>	Double Vitrage : <b>OUI</b>
Ravalement Int. : <b>TRES BON ETAT</b>	Balcon : <b>OUI (2 m<sup>2</sup>) / Terrasse : NON</b>
Cave : <b>OUI</b>	Cheminées : <b>NON / Moulures : NON</b>
Chambre de Service : <b>NON</b>	HSP : <b>2,60 m</b>
Ascenseur : <b>OUI</b>	Chauffage : <b>INDIV. GAZ</b>
Interphone : <b>NON / Digicode : OUI</b>	Eau Chaude : <b>INDIV. GAZ</b>
Gardien : <b>NON</b>	WC Séparés : <b>OUI</b>
Parking : <b>NON</b>	Salle de Bains : <b>OUI / Salle d'Eau : OUI</b>
Transport : <b>M° EXELMANS / CHARDON-LAGACHE</b>	EDF : <b>CF. DDT</b>
Appartement sur : <b>RUE</b>	Nombre de Chambres : <b>1 ou 2</b>
<i>INFORMATIONS FINANCIERES &amp; ÉNERGETIQUES</i>	
Taxe Foncière : <b>1.196 €/AN</b>	DPE : <b>190 kWhEP/m<sup>2</sup>.an</b> Étiquette : <b>D</b> GES : <b>41 kg/m<sup>2</sup>.an</b>
Nb de lots : - Budget de charges : <b>1.820 €/an</b>	
Charges de copropriété : <b>110 €/MOIS</b>	

**SALON**(16,9 m<sup>2</sup> & 16,25 m<sup>2</sup> - PARQUET)**CUISINE**(8,17 m<sup>2</sup> - CARRELAGE)**CHAMBRE**(13,36 m<sup>2</sup> - PARQUET)**BALCON**(2 m<sup>2</sup>)