



Achat - Vente - Location - Gestion

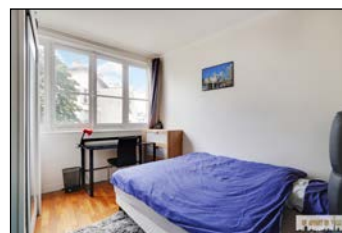
188, avenue de Versailles - 75 016 PARIS - Tél : 01.45.30.11.06 - info@unappartenville.com

**16<sup>EME</sup> - BOULEVARD MURAT****4 pièces - 92,4 m<sup>2</sup> - 4<sup>ème</sup> étage**

Dans un immeuble de standing, appartement très lumineux avec un bon plan, grand double séjour sur rue, cuisine séparée, deux chambres dont une de 20 m<sup>2</sup>, salle de bain, WC.

**Prix : 904.000 € (Commission d'agence incluse)**

<u>IMMEUBLE</u>	<u>ÉLÉMENTS DE CONFORT</u>
Type : <b>RECENT (1959) - BON ETAT</b>	Orientation : <b>DOUBLE EXPO</b>
Immeuble : <b>RDC + 7 Étage(s)</b>	Porte Blindée : <b>OUI</b>
Ravalement Ext. : <b>BON ETAT</b>	Double Vitrage : <b>OUI</b>
Ravalement Int. : <b>BON ETAT</b>	Balcon : <b>OUI (5,6 m<sup>2</sup>) / Terrasse : NON</b>
Cave : <b>OUI</b>	Cheminées : <b>NON / Moulures : OUI</b>
Chambre de Service : <b>NON</b>	HSP : <b>2,74 m</b>
Ascenseur : <b>OUI</b>	Chauffage : <b>COLLECTIF</b>
Interphone : <b>OUI / Digicode : OUI</b>	Eau Chaude : <b>COLLECTIVE</b>
Gardien : <b>OUI</b>	WC Séparés : <b>OUI</b>
Parking : <b>NON</b>	Salle de Bains : <b>OUI / Salle d'Eau : NON</b>
Transport : <b>M° PTE DE ST CLOUD</b>	EDF : <b>AUX NORMES</b>
Appartement sur : <b>RUE &amp; JARDIN</b>	Nombre de Chambres : <b>2</b>
<u>INFORMATIONS FINANCIERES &amp; ÉNERGETIQUES</u>	
Taxe Foncière : <b>1.981 €/AN</b>	DPE : <b>231 kWhEP/m<sup>2</sup>.an</b>
Nb de lots : <b>35 - Budget de charges : 4.900 €/an</b>	Étiquette : <b>D</b>
Charges de copropriété : <b>410 €/MOIS</b>	GES : <b>48 kWhEP/m<sup>2</sup>.an</b>

**SALON**(35,36 m<sup>2</sup> - PARQUET)**CUISINE**(6,98 m<sup>2</sup> - CARRELAGE)**CHAMBRE**(19,75 m<sup>2</sup> & 10,43 m<sup>2</sup> - PARQUET)**AUTRES**