



Achat - Vente - Location - Gestion

188, avenue de Versailles - 75 016 PARIS - Tél : 01.45.30.11.06 - info@unappartenville.com

## 16<sup>EME</sup> - RUE CHARLES-MARIE WIDOR

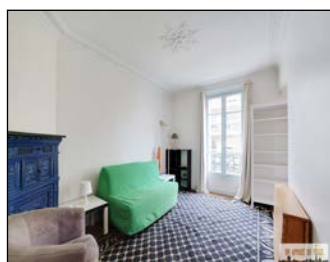
2 pièces **meublé** - 39,15 m<sup>2</sup> - 2<sup>ème</sup> étage

Appartement très calme avec charme de l'ancien, dans immeuble de standing: salon, chambre, cuisine séparée équipée, salle de bain, WC séparés.

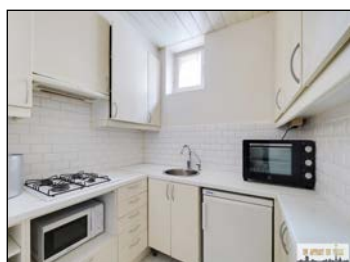
Loyer mensuel : 1.400 € (Charges comprises)

IMMEUBLE	ÉLÉMENTS DE CONFORT
Type : <b>ANCIEN (1904) - BON ETAT</b>	Orientation : <b>SUD</b>
Immeuble : <b>RDC + 7 Étage(s)</b>	Porte Blindée : <b>OUI</b>
Ravalement Ext. : <b>BON ETAT</b>	Double Vitrage : <b>NON</b>
Ravalement Int. : <b>BON ETAT</b>	Balcon : <b>NON</b> / Terrasse : <b>NON</b>
Cave : <b>NON</b>	Cheminées : <b>NON</b> / Moulures : <b>NON</b>
Chambre de Service : <b>NON</b>	HSP : <b>2,70 m</b>
Ascenseur : <b>OUI</b>	Chauffage : <b>INDIV. GAZ</b>
Interphone : <b>OUI</b> / Digicode : <b>OUI</b>	Eau Chaude : <b>INDIV. GAZ</b>
Gardien : <b>OUI</b>	WC Séparés : <b>OUI</b>
Parking : <b>NON</b>	Salle de Bains : <b>OUI</b> / Salle d'Eau : <b>NON</b>
Transport : <b>M° EXELMANS</b>	EDF : <b>AUX NORMES</b>
Appartement Meublé sur : <b>RUE &amp; COUR</b>	Nombre de Chambres : <b>1</b>
INFORMATIONS FINANCIERES & ÉNERGETIQUES	
Honoraires : <b>470 € TTC</b>	DPE : <b>320 kWhEP/m<sup>2</sup>.an</b> Étiquette : <b>E</b> GES : <b>69 kg/m<sup>2</sup>.an</b>
Dépôt de Garantie : <b>2.540 €</b>	
Charges locatives : <b>130 € /MOIS</b>	

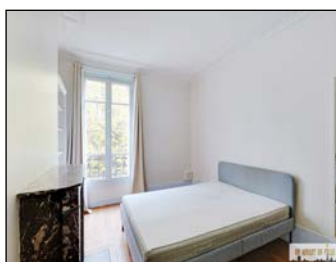
**SALON**  
(PARQUET)



**CUISINE**  
(CARRELAGE)



**CHAMBRE**  
(PARQUET)



**VUE**

